





## Studierende

Wir haben Ihre  
Zielgruppe  
genau studiert.

**2,9 Millionen**

Studierende.  
54 % davon in NRW,  
Bayern und BW.

**37**

Studierende der  
Rechts- Wirtschafts  
und Sozialwissen-  
schaften

**38%**

Studierende  
MINT

**426**

Hochschulen an  
über 180  
Standorten

**63%**

der Studierenden  
besuchen die Hoch-  
schule 3-5 x /  
Woche

**719.209**

Angestellte an den  
Hochschulen, davon  
48.000 Professoren  
und Professorin-  
nen.

**2016**

übersteigt die Zahl  
der Erstsemesterstu-  
dierenden erstmals die  
Zahl der Auszubil-  
denden

Quelle: Touchpoints 2018, Statista, Statistisches Bundesamt



## Studierende

Sie sind jung, offen für Neues und weitaus kaufkräftiger als oft angenommen. Damit stellen Studierende eine hochattraktive Zielgruppe dar. Sie möchten Menschen zwischen 18 und 29 Jahren für Ihre Produkte begeistern oder sich als interessanter Arbeitgeber in den Köpfen verankern?

Bringen Sie Ihre Marke oder Unternehmen mit uns an die Universitäten und Fachhochschulen.

### Produktmarketing

Die Zahl der Studierenden steigt bundesweit weiter rasant – der Akademisierungsgrad nimmt stetig zu und der studierende Nachwuchs zeichnet sich nicht nur durch Wissensdurst aus, sondern auch durch seinen Hunger auf das Leben. Man interessiert sich für Lifestyle, investiert bereitwillig in Trends und in Lebensqualität.

So unterschiedlich die mehr als 2,9 Millionen Immatrikulierten auch sind, eins haben sie häufig gemeinsam: Die Lust auf neue Markenerfahrungen und eine ausgeprägte Experimentierfreudigkeit. Und die Zeit des armen Studenten ist vorbei. Die Zielgruppe verfügt in

Summe über ein jährliches Budget von mehr als 34 Milliarden Euro!

### Personalmarketing

Als zukünftige Arbeitnehmer haben sie klare Vorstellung von Rahmenbedingungen und Werten ihrer Tätigkeit. Wichtiger als ein hohes Einkommen und Prestige ist mit erster Priorität eine sinnstiftende Tätigkeit und eine ausgewogene Work-Life-Balance.

Eine gezielte Ansprache von Studierenden lohnt sich. Die Talente von heute sind die Gestalter und Taktgeber von morgen.

Legen Sie mit uns den Grundstein zum langfristigen und erfolgreichen Aufbau Ihrer Arbeitgebermarke in der Zielgruppe Studierende.

Egal ob Plakat-, Online-Medien oder einzigartige Promotionaktion – wir haben die passende Lösung für Sie.

Quelle: Touchpoints 2018, Statista, Statistisches Bundesamt





## DIGITALE MEDIEN (DOOH)

|         |   |
|---------|---|
| Stelen  | 5 |
| Screens | 5 |

## PLAKATFORMATE

|                |       |
|----------------|-------|
| 18/1 Plakate   | 6     |
| CLP Medien     | 7 - 8 |
| DIN A0 Rahmen  | 9     |
| Sanitärwerbung | 10    |

## AUSLAGESYSTEME

|           |    |
|-----------|----|
| CityCards | 11 |
|-----------|----|

## SONDERWERBEFORMEN

|              |    |
|--------------|----|
| Folierungen  | 12 |
| Vinylbanner  | 13 |
| Premium Wall | 14 |
| Riesenposter | 15 |

## LIVE KOMMUNIKATION

|                 |    |
|-----------------|----|
| Roadshows       | 16 |
| Karrierelounge  | 16 |
| Standpromotion  | 17 |
| Flyerverteilung | 17 |
| STUDYBOX        | 18 |

## GUERILLA

|                     |    |
|---------------------|----|
| Stencils            | 19 |
| Fahrradaktionen     | 19 |
| Wohnheimaktionen    | 19 |
| Mobile Medien       | 20 |
| Beamer Projektionen | 20 |
| Freie Aushänge      | 21 |

## ONLINE-WERBUNG

|   |         |
|---|---------|
| Display Advertising                           | 22      |
| Mobile Advertising                            | 23      |
| Programmatic Advertising                      | 24      |
| Direct Mailings                               | 25      |
| Professoren-, Fachschafts- und Lehrermailings | 26      |
| Hochschuljobbörsen                            | 27      |
| E-Learning                                    | 28      |
| Social Media Advertising                      | 29      |
| Digitale Recruiting Events                    | 30      |
| Studentenrabatt.com                           | 31 - 32 |
| Digitales Verifizierungssystem                | 33      |

## SCHULMARKETING

|                          |    |
|--------------------------|----|
| Kommunikation an Schulen | 34 |
|--------------------------|----|

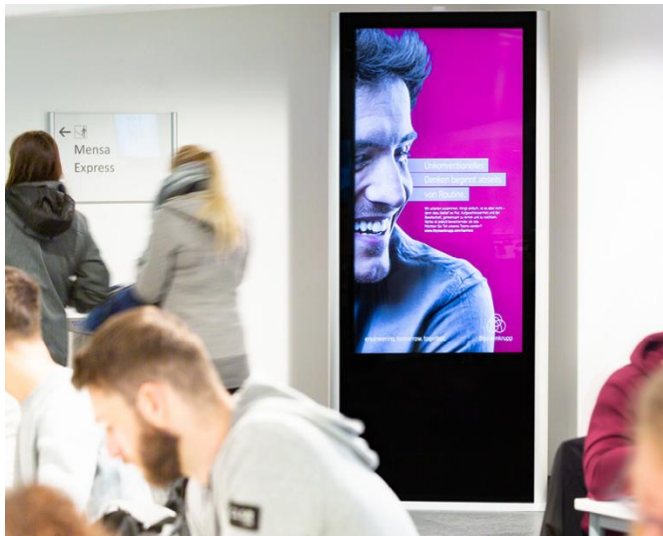
## WISSENSWERTES/FAQ

Das Zertifikat garantiert unseren Kunden kontinuierlich hohe Qualität, Transparenz und Sicherheit bei Kampagnenplanung und Auftragsabwicklung.



## Stelen, Screens

Mit unseren digitalen Stelen erreichen Sie Studierende mit Full HD Spots. Durch Bewegtbild und exklusive Platzierungen an stark frequentierten Standorten garantieren wir Ihnen hohe Reichweiten und beste Werbewirkung.



### LEISTUNGSPAKET

Zeitliche und räumliche Planung der Kampagne

Erstellung eines crossmedialen Mediaplanes

Belegung der gebuchten Medien

Reporting

### KOSTEN

|                         |  |
|-------------------------|--|
| <b>Digitale Stelen</b>  | ab 65 Zoll, Hochformat                       |
| 2 Wochen                | ab 180,- € / 10 Sek.<br>ab 360,- € / 20 Sek. |
| 4 Wochen                | ab 360,- € / 10 Sek.<br>ab 720,- € / 20 Sek. |
| <b>Digitale Screens</b> | ab 55 Zoll, Querformat                       |
| 2 Wochen                | ab 120,- € / 10 Sek.<br>ab 240,- € / 20 Sek. |
| 4 Wochen                | ab 240,- € / 10 Sek.<br>ab 480,- € / 20 Sek. |

Kosten können je Medium und Format abweichen, Netzpreise auf Anfrage



## 18/1 Plakate

Viel Platz für aktivierende Impulse bei Ihrer Zielgruppe. Großflächenplakate sind ein echter Hingucker im universitären Umfeld.

### LEISTUNGSPAKET

Zeitliche und räumliche Planung der Kampagne

Erstellung eines crossmedialen Mediaplanes

Belegung der gebuchten Medien

Versand der Werbemittel an Hochschulen/Verteilerstellen

Bestückung der Medien und wöchentliche Kontrolle

Bilddokumentation

### FORMAT

Plakatformat 356 cm x 252 cm

sichtbarer Bereich 356 cm x 252 cm

### KOSTEN

2 Wochen 990,- €

4 Wochen 1.980,- €



## CLP Medien > Außen CLP, Innen CLP

Das Netz aus großformatigen, reichweitenstarken Platzierungen im In- und Outdoorbereich erzielt maximale Aufmerksamkeit. Ihre CLP Kampagnen aus dem Stadtgebiet können Sie leicht ins universitäre Umfeld erweitern.

### LEISTUNGSPAKET

Zeitliche und räumliche Planung der Kampagne

Erstellung eines crossmedialen Mediaplanes

Belegung der gebuchten Medien

Versand der Werbemittel an Hochschulen/Verteilerstellen

Bestückung der Medien und wöchentliche Kontrolle

Bilddokumentation

### FORMAT

Plakatformat 118,5 cm x 175 cm

sichtbarer Bereich 114,5 cm x 171 cm

### KOSTEN

2 Wochen ab 315,- €

4 Wochen ab 630,- €



## CLP Medien › Campus-Poster XL, Leuchtdrehsäulen

Aufgrund der farbverstärkenden Beleuchtung und der Drehbewegung bieten die Leuchtdrehsäulen eine besonders hohe Impactstärke. Auch die Campus-Poster XL erzeugen als frei im Raum stehendes Format einen besonderen Überraschungseffekt.

### LEISTUNGSPAKET

Zeitliche und räumliche Planung der Kampagne

Erstellung eines crossmedialen Mediaplanes

Belegung der gebuchten Medien

Versand der Werbemittel an Hochschulen/Verteilerstellen

Bestückung der Medien und wöchentliche Kontrolle

Bilddokumentation

### FORMAT

Plakatformat 118,5 cm x 175 cm

sichtbarer Bereich 114,5 cm x 171 cm

\*vereinzelt Doppel DIN A0 im Bestand

### KOSTEN

2 Wochen ab 315,- €

4 Wochen ab 630,- €





## DIN A0 Rahmen

Der Klassiker: DIN A0 Plakate ergänzen Großformate ideal und sorgen so verlässlich für ein mediales Grundrauschen. Setzen Sie auf Top-Platzierungen – u. a. in Mensen, Fachbereichen, Wohnheimen oder an den Lehrstühlen.

### LEISTUNGSPAKET

Zeitliche und räumliche Planung der Kampagne

Erstellung eines crossmedialen Mediaplanes

Belegung der gebuchten Medien

Versand der Werbemittel an Hochschulen/Verteilerstellen

Bestückung der Medien und wöchentliche Kontrolle

Bilddokumentation

### FORMAT

Plakatformat 84,1 cm x 118,9 cm

sichtbarer Bereich 80,1 cm x 114,9 cm

### KOSTEN

2 Wochen ab 144,- €

4 Wochen ab 288,- €



## Sanitärwerbung

An Türinnenseiten, über Urinalen oder den Waschbecken platziert, gestaltet Sanitärwerbung den WC-Besuch unterhaltsam. Profitieren Sie von langen Kontaktzeiten und sprechen männliche sowie weibliche Studierende gezielt an.

### LEISTUNGSPAKET

Zeitliche und räumliche Planung der Kampagne

Erstellung eines crossmedialen Mediaplanes

Belegung der gebuchten Medien

Versand der Werbemittel an Hochschulen/Verteilerstellen

Bestückung der Medien und wöchentliche Kontrolle

Bilddokumentation

### FORMAT

Plakatformat 29,7 cm x 42,0 cm

sichtbarer Bereich 27,7 cm x 40,0 cm

### KOSTEN

2 Wochen ab 18,50 €

4 Wochen ab 37,00 €



## CityCards

Mit 7.080 Locations bietet unser Partner CityCards das größte Gratispostkarten-Netz bundesweit an.

### DAS UNI TOP 10-PAKET

|                      |   |
|----------------------|---|
| 2.725 Standorte      | in Berlin, München, Hamburg, Köln, Essen, Bochum, Münster, Aachen, Stuttgart, Frankfurt |
| Kampagnendauer       | 7/14/21/28 Tage   |
| Karten Anzahl        | 177.125/Woche   |
| Positionierung       | CityCards Display   |
| Brutto Kontakte      | 513.662/Woche   |
| Ø Kontakte pro Karte | 2,9   |
| Zielgruppe           | 800.000 Studierende   |

### LEISTUNGSPAKET

- Zeitliche und Räumliche Planung der Kampagne
- Wöchentliche Befüllung und Kontrolle aller Displays
- Fotodokumentation und Entnahmewerte
- Motivsplit nach Städten möglich
- Eigenbedarf und Sonderdrucke auf Anfrage möglich

### FORMAT

DIN A6

### KOSTEN

auf Anfrage, je nach Selektion



## Folierungen

Mit Folierungen können Sie Studierende zentral in der Gesamtheit oder individuell direkt im Fachbereich erreichen.

Durch die temporäre Anbringung ist Ihnen eine hohe Werbewirksamkeit sicher.

### LEISTUNGSPAKET

Zeitliche und räumliche Planung der Kampagne

Erstellung eines crossmedialen Mediaplanes

Belegung der gebuchten Medien

Versand der Werbemittel an Hochschulen/Verteilerstellen

Bestückung der Medien und wöchentliche Kontrolle

Bilddokumentation

### KOSTEN pro m<sup>2</sup>

2 Wochen ab 550,- €  
zzgl. Montage und Demontage

### Beispiel Treppenfolierung

Kostenbeispiel Treppe Unimensa Stuttgart

16 Stufen, 2,736 qm

Laufzeit 2 Wochen 1.505,- €





## Vinylbanner

Setzen Sie Ihre Marke mit diesem unüberseh-  
baren Medium eindrucksvoll in Szene! Neben  
dem übergroßen Format sorgt die temporäre  
Platzierung im Innen- oder Außenbereich des  
Campus für maximale Aufmerksamkeit.

### LEISTUNGSPAKET

Zeitliche und räumliche Planung der Kampagne

Erstellung eines crossmedialen Mediaplanes

Belegung der gebuchten Medien

Versand der Werbemittel an Hochschulen/Verteilerstellen

Bestückung der Medien und wöchentliche Kontrolle

Bilddokumentation

### KOSTEN pro m<sup>2</sup>

|                    |                               |
|--------------------|-------------------------------|
| <b>Vinylbanner</b> | Standardgröße 2,50 m x 1,20 m |
| 2 Wochen           | ab 1.100,- €                  |
| 4 Wochen           | ab 2.200,- €                  |





## Premium Wall

An diesem Medium ist alles Premium: Format, Platzierung und Werbewirkung! Das hinterleuchtete Textilbanner erzeugt eine besondere Farbbrillanz.

### LEISTUNGSPAKET

Zeitliche und räumliche Planung der Kampagne

Erstellung eines crossmedialen Mediaplanes

Belegung der gebuchten Medien

Versand der Werbemittel an Hochschulen/Verteilerstellen

Bestückung der Medien und wöchentliche Kontrolle

Bilddokumentation

### FORMAT

Standardmaß 2 m x 1,20 m

### KOSTEN

2 Wochen ab 1.325,00 €

4 Wochen ab 2.650,00 €





## Riesenposter

Setzen Sie Ihre Marke mit diesem unüberseh-  
baren Medium eindrucksvoll in Szene! Neben  
dem übergroßen Format sorgt die temporäre  
Platzierung im Innen- oder Außenbereich des  
Campus für maximale Aufmerksamkeit.



### LEISTUNGSPAKET

Zeitliche und räumliche Planung der Kampagne

Erstellung eines crossmedialen Mediaplanes

Belegung der gebuchten Medien

Versand der Werbemittel an Hochschulen/Verteilerstellen

Bestückung der Medien und wöchentliche Kontrolle

Bilddokumentation

### KOSTEN

#### Riesenposter

Kostenbeispiel Uni Saarbrücken, Parkhaus Ost

Maße 20 m x 6 m, 120 m<sup>2</sup>

Laufzeit 4 Wochen 13.900,- €  
zzgl. Montage und Demontage





## Roadshows, Karrierelounge

Markenbegegnung als packendes Ereignis: rund 3.000 Promoter aus dem Pool unserer Netzwerkagentur PromotionWerk sind für Sie an stark frequentierten Touchpoints im Einsatz. Ob für Karrierelounges oder Produktsamplings – wir konzipieren individuelle Maßnahmen und bieten Ihnen ein Rundum-sorglos-Paket.

### LEISTUNGSPAKET

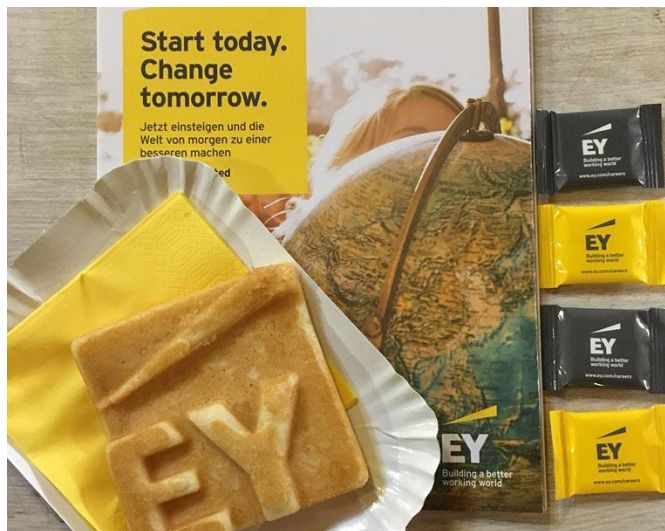
- Individuelle Konzeption und Entwicklung der Maßnahmen
- Zeitliche und räumliche Planung der Kampagne
- Einholen von Genehmigungen
- Koordination externer Dienstleister
- Rekrutierung qualifizierter Promotion-Teams
- Kontrolle und Dokumentation





## Standpromotion, Flyerverteilung

Markenbegegnung als packendes Ereignis: rund 3.000 Promoter aus dem Pool unserer Netzwerkagenturen sind für Sie an stark frequentierten Touchpoints im Einsatz. Ob für Karrierelounges oder Produktsamplings – wir konzipieren individuelle Maßnahmen und bieten Ihnen ein Rundum-sorglos-Paket.



### KOSTENBEISPIEL PROMOTION

|                              |            |
|------------------------------|------------|
| Genehmigungskosten           |            |
| Promotionfläche              |            |
| Standgröße 4 m <sup>2</sup>  | ab 200,- € |
| <hr/>                        |            |
| Optional                     |            |
| Zuschlag für Produktsampling | ab 100,- € |
| <hr/>                        |            |
| Promotionsteam               |            |
| 2 Promoter à 4 Stunden       | ab 270,- € |



## STUDYBOX

Die STUDYBOX hat eine Semesterauflage von 100.000 Einheiten. Sie bietet Ihnen eine einzigartige Werbemöglichkeit durch die Kombination von Produkt- und Gutscheinsampling sowie Online-Präsenz. Ihre perfekte Gelegenheit, die Zielgruppe Studierende streuverlustfrei von Ihren Angeboten zu überzeugen.

Unser Versprechen:

Wir verifizieren jede/n STUDYBOX-Empfänger/in vorab als Studierenden.

### LEISTUNGSPAKET

Mediale Bewerbung mit einer Reichweite von 15 Mio. Brutto-Kontakten

Ab einer Buchungseinheit von 100.000 Einheiten:

- Erweiterung und Verlängerung der Kampagne auf Studentenrabatt.com
- Nutzung des digitalen Verifizierungstools für Ihren Online-Shop
- Optional Marktforschung: Umfrage an alle STUDYBOX-Empfänger

### KOSTEN

Produkt-Einleger ab 0,07 €

Flyer-Einleger ab 0,10 €



## Stencils, Fahrradaktionen, Wohnheimaktionen

Minimaler Mitteleinsatz, maximale Effizienz: Unsere Guerilla-Marketing-Maßnahmen am Campus bleiben nachhaltig im studentischen Gedächtnis – und belasten Ihr Budget dabei vergleichsweise gering. Sie haben schon aufregende Ideen? Prima! Denn Ihrer Kreativität sind (fast) keine Grenzen gesetzt. Sprechen Sie mit uns.

### LEISTUNGSPAKET

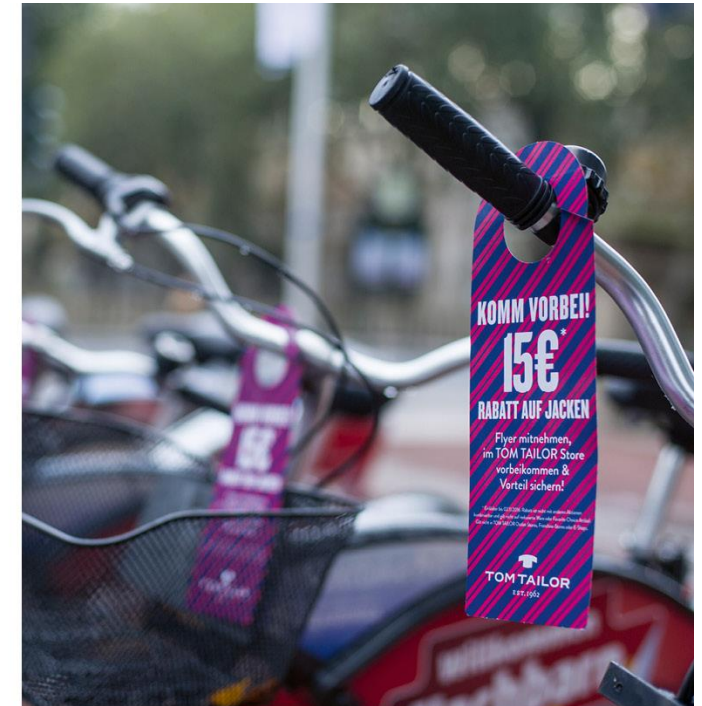
- Individuelle Konzeption und Entwicklung der Maßnahmen
- Zeitliche und räumliche Planung
- Rekrutierung qualifizierter Promotion-Teams
- Kontrolle und Dokumentation

### KOSTENBEISPIEL Fahrradaktion

Lenkeranhänger / Sattelbezug zzgl. Logistik ab 36 Cent / Stück

### BITTE BEACHTEN:

- Guerilla-Maßnahmen sind ungenehmigte Aktionen.
- Campus-Service GmbH trägt keine Haftung für mögliche Beschwerden oder Strafzahlungen.
- Im Falle eines Abbruchs fallen die kalkulierten Kampagnenkosten zu 100 % an.



## Mobile Medien, Beamer Projektionen

Minimaler Mitteleinsatz, maximale Effizienz: Unsere Guerilla-Marketing-Maßnahmen am Campus bleiben nachhaltig im studentischen Gedächtnis – und belasten Ihr Budget dabei vergleichsweise gering. Sie haben schon aufregende Ideen? Prima! Denn Ihrer Kreativität sind (fast) keine Grenzen gesetzt. Sprechen Sie mit uns.

### LEISTUNGSPAKET

- Individuelle Konzeption und Entwicklung der Maßnahmen
- Zeitliche und räumliche Planung
- Rekrutierung qualifizierter Promotion-Teams
- Kontrolle und Dokumentation

### KOSTEN/EINSATZTAG

|            |         |                  |
|------------|---------|------------------|
| Bike Board | 849,- € | zzgl. Produktion |
| CLP Mover  | 994,- € | und Transport    |

### BITTE BEACHTEN:

- Guerilla-Maßnahmen sind ungenehmigte Aktionen.
- Campus-Service GmbH trägt keine Haftung für mögliche Beschwerden oder Strafzahlungen.
- Im Falle eines Abbruchs fallen die kalkulierten Kampagnenkosten zu 100 % an.



## Freie Aushänge

Kostengünstig und reichweitenstark: Platzieren Sie Ihre Kampagne dort, wo an Hochschulen alles von Belang kommuniziert wird – am Schwarzen Brett – zielgruppenorientiert im Fachbereich oder breit gestreut an zentralen Aushängetafeln.



### LEISTUNGSPAKET

Zeitliche und räumliche Planung der Kampagne

Erstellung eines crossmedialen Mediaplanes

Versand der Werbemittel an Hochschulen/Verteilerstellen

Bestückung der Flächen und Bilddokumentation

### FORMAT

Plakatformat DIN A2 42,0 cm x 59,4 cm

Plakatformat DIN A3 29,7 cm x 42,0 cm

### KOSTEN

Pro Standort 150,- € (pauschal)

Menge variiert je nach Standort

## Display Advertising

Mit der klassischen Online-Werbung erreichen Sie den akademischen Nachwuchs perfekt. Wir platzieren Ihre Banner zielgenau im geeigneten Channel. Hierzu stehen folgende Möglichkeiten zur Verfügung:

**Unser Campus-Channel** mit Belegungsmöglichkeiten auf 44 offiziellen Hochschulwebseiten. Es ist das größte exklusive Online-Netzwerk deutscher Universitäten, Fachhochschulen und Studierendenwerken.

**Der Students-Channel** mit 90 ausgesuchten Webseiten für die Zielgruppe Schüler, Studierende und Absolventen. Die Themen drehen sich rund um Schulabschluss, Studium, Studierendenleben, Lernmaterialien und Berufswahl.

**Der Career-Channel** für Employer Branding- oder Recruiting-Kampagnen mit 14 offiziellen Hochschuljobbörsen und 31 Portalen für karriereaffine Studierende und Absolventen. Hier geht es um Themengebiete rund um Bewerbung, Weiterbildung, Lohnvergleich, Work-and-Travel sowie Job- & Praktikabörsen.

### REICHWEITE

|                   |   |
|-------------------|---|
| Campus-Channel:   | 25 Mio. AdImpressions pro Monat mit über 2 Mio. Usern |
| Students-Channel: | 56 Mio. AdImpressions pro Monat mit über 6 Mio. Usern |
| Career-Channel:   | 18 Mio. AdImpressions pro Monat mit 1,5 Mio. Usern    |

### LEISTUNGSPAKET

Möglich

### RETARGETING

Nicht möglich

### SELEKTIONSMÖGLICHKEITEN/TARGETING

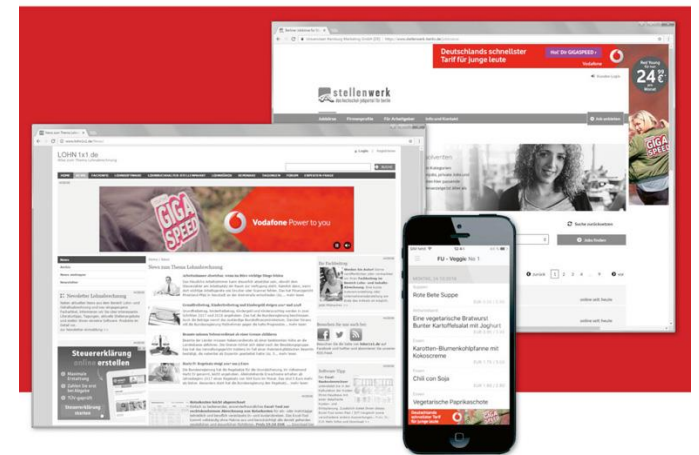
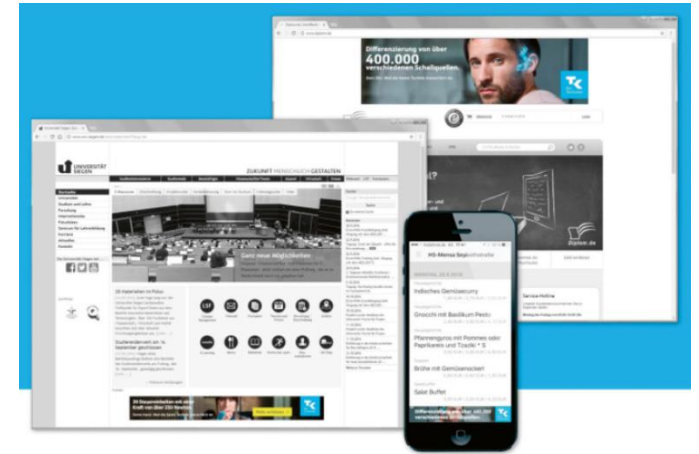
Studienrichtung, Hochschule, Region, Inhalte und Interessen

### WERBEFORMATE/PRODUKTBAUSTEINE/ TECHNISCHE FORMATE

|             |                                    |
|-------------|------------------------------------|
| Wallpaper   | 728 x 90 Pixel und 160 x 600 Pixel |
| Billboard   | 970 x 250 Pixel                    |
| Halfpage Ad | 300 x 600 Pixel                    |

### KOSTEN

|             |            |
|-------------|------------|
| Ad Bundle   | TKP 13,- € |
| Wallpaper   | TKP 25,- € |
| Billboard   | TKP 50,- € |
| Halfpage Ad | TKP 50,- € |





## Mobile Advertising

Erreichen Sie Studierende direkt und frontal auf dem Display ihres wichtigsten Kommunikationsmediums. Alles, was Studierende wissen müssen – vom Vorlesungsverzeichnis über BAföG, Jobangebote, Veranstaltungen, Mensaeessen bis hin zu Studentenrabatten – recherchieren sie online.

### REICHWEITE

10 Mio. AdImpressions monatlich mit 3 Mio. Unique Usern rund 300 Mensa-Apps, die Campus Mensa App und offizielle Apps von Hochschulen/Studierendenwerke über 80 Hochschulstandorte

### PRODUKTMARKETING

Möglich

### SELEKTIONSMÖGLICHKEITEN/TARGETING

Region, Hochschule

### RETARGETING

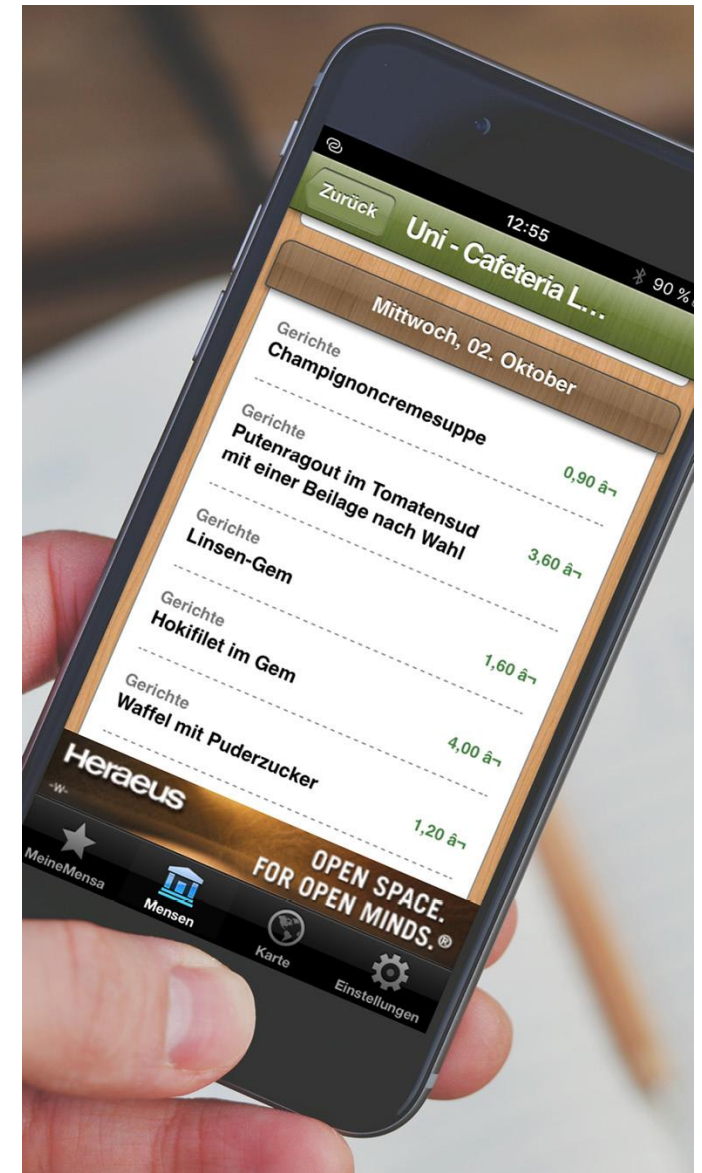
Nicht möglich

### WERBEFOMATE

|                        |                 |
|------------------------|-----------------|
| Banner Phone           | 320 x 50 Pixel  |
| Large Banner Phone     | 320 x 100 Pixel |
| Banner Phone Rectangle | 300 x 250 Pixel |
| Banner Tablet          | 728 x 90 Pixel  |

### KOSTEN

|  |            |
|--|------------|
| Banner Phone,<br>Large Banner und<br>Banner Tablet | TKP 30,- € |
| Banner Phone Rectangle                             | TKP 35,- € |



## Programmatic Advertising

Optimieren Sie Ihre Kampagne und erreichen Sie die Studierenden zum richtigen Zeitpunkt, am richtigen Ort und auf dem richtigen Endgerät.

Eine definierte Zielgruppe wird über Geo & Audience Targeting identifiziert und auf den mobilen Endgeräten erreicht. Die Zielgruppe wird anhand demografischer und verhaltensbezogener Online-Indikatoren identifiziert.

Mit Hilfe der Cross-Device Technologie wird das somit gebildete Nutzersegment anschließend geräteübergreifend angesprochen.

Über ein Keyword-Targeting können User gezielt auf Publisher Seiten angesprochen werden. Die Identifikation erfolgt anhand kontextabhängiger Online-Indikatoren.

Alle Kampagnen sind datenschutzkonform und in der Ausspielung durch Verifizierungsprogramme abgesichert.

|  |  |
|--|--|
| <b>REICHWEITE</b>  |  |
| Targetingabhängig  |  |
| <b>PRODUKTMARKETING</b>  |  |
| Möglich  |  |
| <b>SELEKTIONSMÖGLICHKEITEN/TARGETING</b>   |  |
| Hochschulen, Schulen, Berufsschulen, Studienrichtung, Geschlecht, Alter, Region, Touchpoints, Keywords, Interessen |  |
| <b>RETARGETING</b>   |  |
| Möglich  |  |
| <b>WERBEFOMATE</b>   |  |
| Mobile   | 320 x 50 Pixel<br>und 320 x 480 Pixel                    |
| Desktop  | 728 x 90 Pixel,<br>160 x 60 Pixel<br>und 300 x 250 Pixel |
| <b>KOSTEN</b>  |  |
| TKP Basis ab 13,- € inklusive Selektion  |  |







## Direct Mailings

Wir kooperieren mit einer Vielzahl von Portalen, Online-Vermarktern und Site-Betreibern. Viele davon haben eigene Newsletter, die redaktionell oder mit Werbung belegt werden können. Die beste Wahl sind exklusive Standalone-Mailings an registrierte Nutzer, die sich individuell filtern lassen können. So können wir für Sie ohne Streuverluste ein Event ankündigen, freie Stellen kommunizieren oder auf eine Produktneuheit aufmerksam machen.

### REICHWEITE

Ca. 2 Mio. Empfänger

### PRODUKTMARKETING

Teilweise möglich

### SELEKTIONSMÖGLICHKEITEN/TARGETING

u. a. Studienrichtung, Hochschule, Stadt, Alter, Geschlecht, Region

### RETARGETING

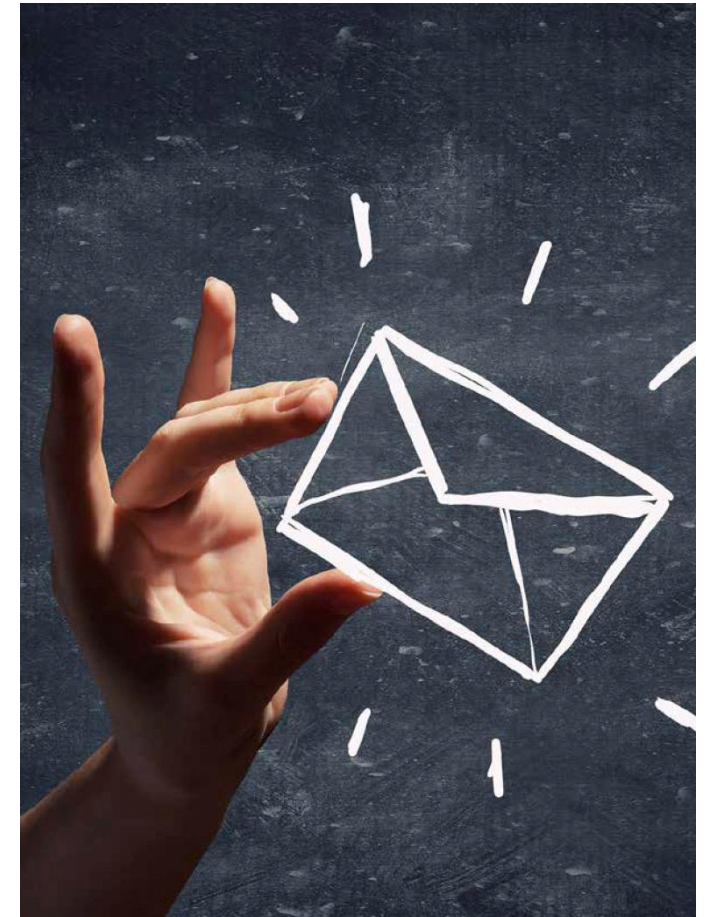
Möglich. Auch über Social Media Kanäle

### WERBEFORMATE

Individueller Text in Word oder HTML, Header Grafik, PDF Anhänge

### KOSTEN

Targetingabhängig auf TKP Basis





## Professoren-, Fachschafts- und Lehrermailings

Veröffentlichen Sie Ihre Vakanzen über unsere deutschlandweiten Kontakte zu Professoren, Fachschaften und Schulen. Sie erzielen überdurchschnittliche Klick- und Öffnungsraten in diesem Kanal und senden Ihre Botschaft nur an die gewünschte, exklusive Zielgruppe.

### REICHWEITE

15.000 Kontakte zu Professoren, 1.400 zu Fachschaften, ca. 600.000 Kontakt zu Lehrern

### PRODUKTMARKETING

**Professoren- und Fachschaftsmailing:** Nicht möglich

**Lehrermailing:** Möglich

### SELEKTIONSMÖGLICHKEITEN/TARGETING

Studienrichtung, Region, Hochschulart, Hochschule

### RETARGETING

Nicht möglich

### WERBEFORMATE

**Professoren- und Fachschaftsmailing:**  
Individueller Text in Word oder HTML

**Lehrermailing:**  
Text, Bilder und Links

### KOSTEN

**Professoren- und Fachschaftsmailing:**  
ab 0,39 €/per E-Mail bei 10.000 Versendungen

**Lehrermailing:**  
Preis auf Anfrage



# ONLINE-WERBUNG >>

## Hochschuljobbörsen

Unser Tochterunternehmen Personalcom GmbH hat die erste Multiposting-Plattform für Hochschuljobbörsen entwickelt. Damit besteht die Möglichkeit, mit wenigen Klicks Stellenausschreibungen und Events bundesweit in den gewünschten Ziel-Hochschulen und -Fachbereichen zu platzieren.

Neben der hohen Reichweite und den niedrigen Streuverlusten profitieren unsere Kunden durch die große Zeitersparnis gegenüber einer Eigenschaltung.

### REICHWEITE

Bis zu 2,5 Millionen Studierende und Absolventen auf mehr als 300 Hochschuljobbörsen in Deutschland sowie über 500.000 Studierende im Ausland

### PRODUKTMARKETING

Nicht möglich

### SELEKTIONSMÖGLICHKEITEN/TARGETING

Studienrichtung, Hochschulart, Region, Vertragsart

### RETARGETING

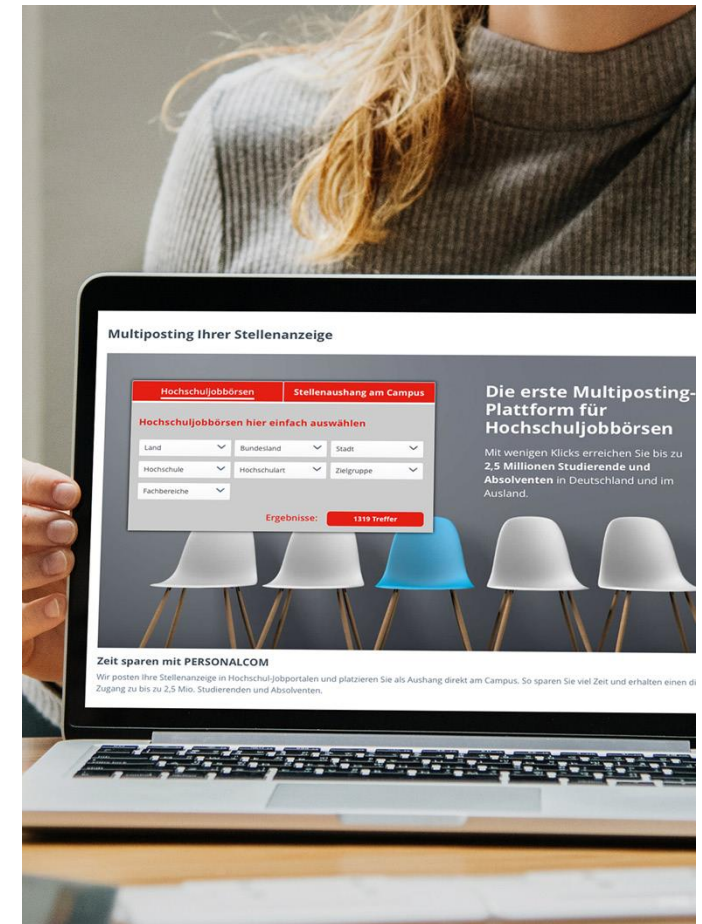
Nicht möglich

### WERBEFORMATE

Anzeigentext als PDF und Unternehmenslogo

### KOSTEN

49,- € Handlingkosten zzgl. Anzeigen-Schaltungskosten





## E-Learning

Aktuell greifen immer mehr Studierende auf das Angebot der großen E-Learning-Plattformen zurück. Gerade dann, wenn ein Präsenzunterricht nicht möglich ist oder die Vorlesungen durch flexible Lernmethoden ergänzt werden sollen. In dieser stark wachsenden Community tauschen sich Studierende direkt zu den Fachinhalten aus, teilen ihre Skripte und Lernunterlagen miteinander und nutzen Videos zur Nachhilfe.

Innerhalb dieser Interaktion können Unternehmen direkt mit der Zielgruppe in Kontakt treten und ihre Botschaften zum Recruiting, Employer Branding oder zum Produktmarketing passgenau platzieren.

Nutzen Sie die Möglichkeit der Direktansprache über Präsenz in den Lernunterlagen, z. B.:

- Videobotschaften
- Skriptwerbung
- Lern-Karteikarten

### REICHWEITE

|                    |                     |
|--------------------|---------------------|
| Videobotschaften:  | 800.000 Studierende |
| Skriptwerbung:     | 360.000 Studierende |
| Lern-Karteikarten: | 950.000 Studierende |

### PRODUKTMARKETING

Teilweise möglich

### SELEKTIONSMÖGLICHKEITEN/TARGETING

u. a. Studienrichtung, Hochschule, Stadt, Alter, Geschlecht, Region

### RETARGETING

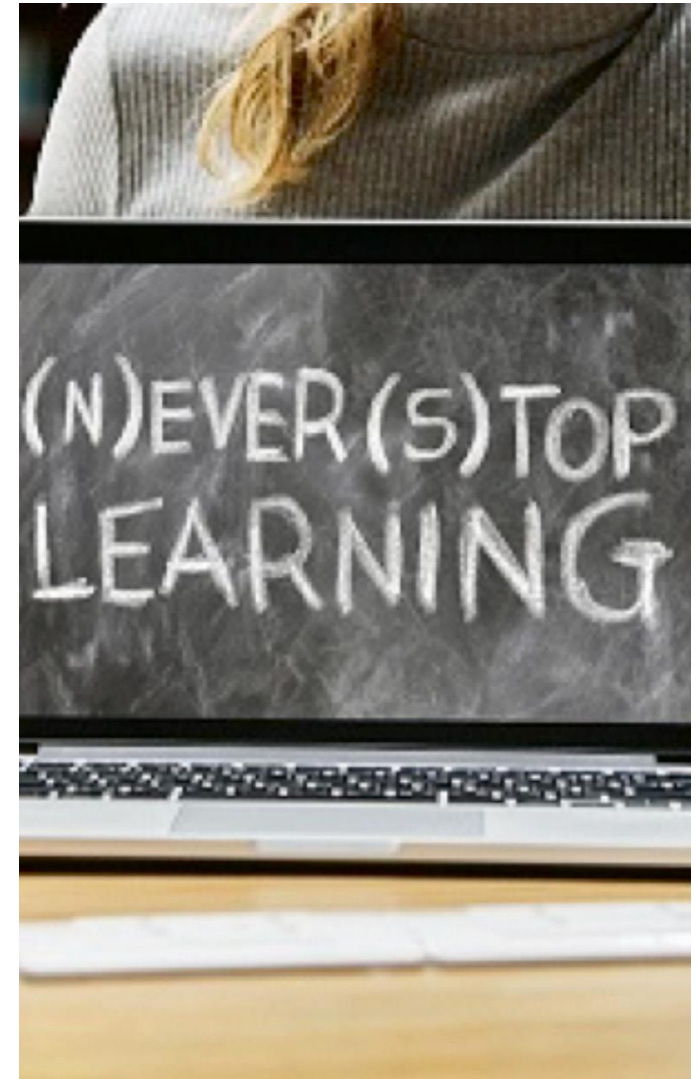
Möglich. Auch über Social Media Kanäle

### WERBEFORMATE

Banner, Mailings, Anzeigen, Videoformate

### KOSTEN

Nach Werbeformat und Targeting





## Social Media Advertising

Erreichen Sie Ihre Zielgruppe im virtuellen Lebensraum. Weltweit nutzen viele Milliarden Menschen täglich die sozialen Netzwerke aktiv in allen Lebenslagen. Ob vor dem Desktop Zuhause, im Büro oder per App unterwegs. Soziale Netzwerke sind fester Bestandteil unserer Kultur geworden.

In ihren Profilen und mit ihrem Nutzungsverhalten geben User viele wertvolle Daten preis, die eine Aussteuerung von interessenbezogenen Botschaften für Unternehmen effizient und zielgenau möglich machen. Bei gleichzeitig hoher Akzeptanz für interessennahe Werbung, wird die Botschaft zum redaktionellen Content.

Nutzen Sie soziale Netzwerke für Ihr Personal- und Produktmarketing. Erreichen Sie Ihre Zielgruppe passgenau über Social Media. Wir unterstützen Sie bei Ihrer zeitgemäßen und zielgruppengenaue Kampagnenplanung auf den gängigsten Social-Media-Plattformen. Durch langjährige Erfahrung im Online-, Personal- und Hochschulmarketing verfügen wir über umfangreiche Kenntnisse in der richtigen Ansprache.

### DIE KANÄLE

Facebook, Instagram, Twitter, Youtube, TikTok, Jodel, Lieblingskollegen, LinkedIn, Xing, u. a.

Influencer

### REICHWEITE

Je nach Selektion u. Targeting

### PRODUKTMARKETING

Möglich

### SELEKTIONSMÖGLICHKEITEN/TARGETING

Bildungsstand, Studienrichtung, Geschlecht, Alter, Region, Touchpoints, Keywords, Interessen

### WERBEFOMATE

Je nach Art der Postings: Banner, Text, Bild, Video

Kombinationen aus Text + Bild, Text + Slide Show oder Text + Video möglich

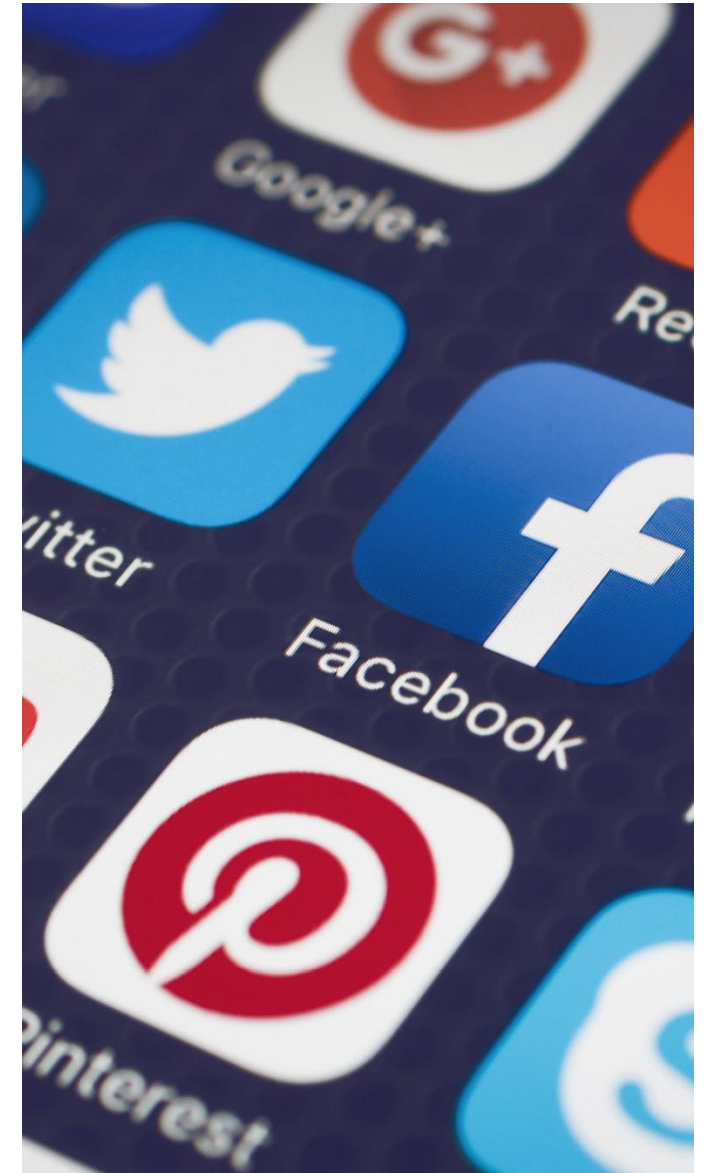
Bildmaterial, Stellenangebote (PDF), Textbausteine

### DAS TRACKING

Monitoring, Fortlaufende Analyse, Optimierung u. Anpassung

### KOSTEN

Mediabudget und Cost per Click (CPC-Basis)





## Digitale Recruiting Events

Alle Jobmessen und Karriereevents wurden in der Corona-Pandemie abgesagt – viele Arbeitgeber suchten nach Optionen, um die Sichtbarkeit bei Nachwuchstalenten aufrechtzuerhalten. Unser Partner, die Aachener Personalmarketing-Spezialisten der bluebird events GmbH haben für diese Herausforderung das Konzept **talentine** – die digitale Jobmesse – entwickelt.

Vorträge und Diskussionsrunden per Videokonferenz, Kennenlerngespräche per Videochat, interaktive Workshops und vieles mehr: **talentine** bringt Nachwuchstalente und Arbeitgeber in digitalen Events zusammen. Egal ob Praktikum, Nebenjob oder Einstiegsposition, Studierende werden hier fündig. Sowohl der regionale Mittelstand als auch große Arbeitgeber wie die Deutsche Telekom oder Ericsson präsentieren sich.

Für die Teilnahme an der Online-Jobmesse ist keine Anmeldung erforderlich. Der Studierende benötigt nur ein internetfähiges Endgerät um die Livestreams anzuschauen.

**TEILNAHME AN JOB- UND KARRIEREMESSEN** – komplett online oder hybrid als Ergänzung zur analogen Messe.

### BASISPAKET

1

Arbeitgeberprofil

Matching-Integration

1:1 Videochat

1 Impulsvortrag, Podium

### KOSTEN

ca. 1.500,- € je Event

Mit der Jahres-Mitgliedschaft können Sie das volle Potential von **talentine** ausschöpfen.

### talentine MEMBERSHIP

2

Individuelle Events, Livestreams und Video-Produktionen

Premium-Profil mit erweiterten Inhalten & Funktionen sowie bevorzugter Sichtbarkeit

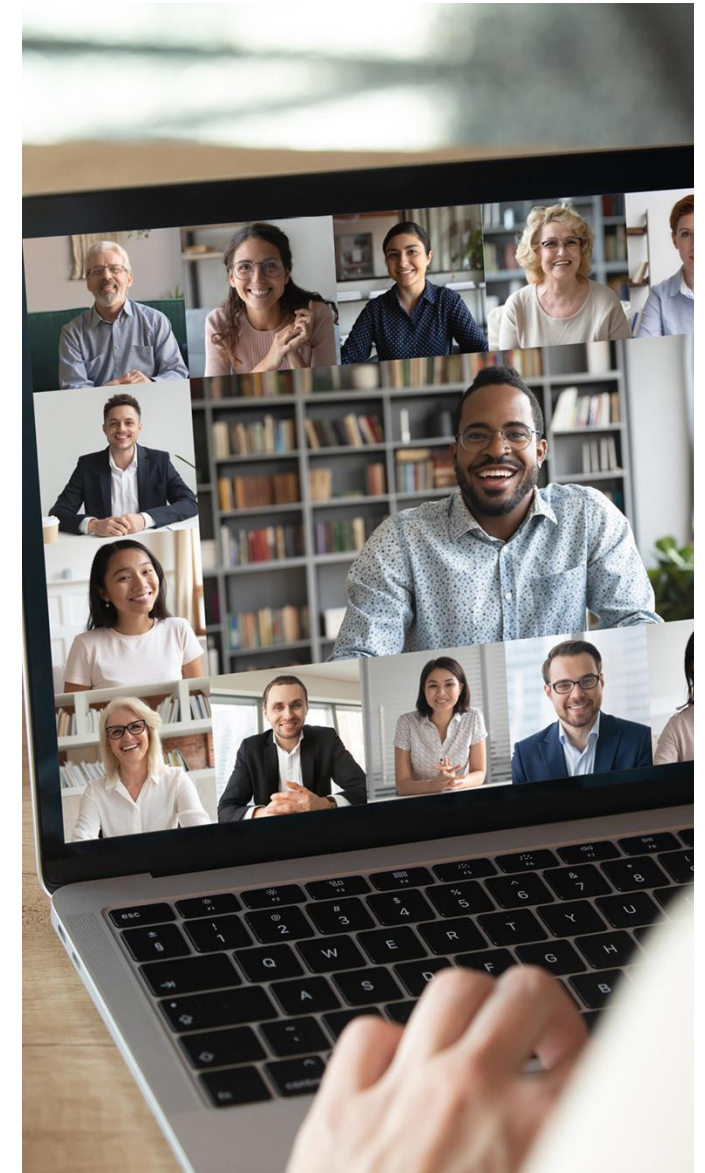
Livechat-Funktion: Regelmäßige Q&A-Sessions mit Ankündigung auf der Plattform

Rabatte auf talentine Verbund- und Serienformate

### KOSTEN

ab 2.900,- € / Jahr

Zusatzleistungen können individuell hinzugebucht werden.



Möchten Sie, dass eine große Zahl Studierender Ihren Online-Shop nutzt? Studentenrabatt.com macht Studierende zu Ihren Kunden.

Als Smart-Shopper lieben Studierende Rabatte und Unternehmen lieben Studierende aufgrund ihres hohen Customer Lifetime Values. Auf studentenrabatt.com bringen wir beide zusammen. Alle relevanten Branchen und Produkte sind hier mit einem alternativlosen Preisvorteil ohne aufwändige Internetrecherche zu finden. Und damit der Rabatt auch ein Studentenrabatt bleibt, haben alle registrierten Studierende unser Verifizierungstool durchlaufen.

Das garantiert Ihnen den Studierendenstatus des Käufers und die Preisstabilität außerhalb der Zielgruppe. Auch Kaufabbrüche durch aufwändige Neuregistrierungen werden vermieden.

Unser DSGVO-konformes Verifizierungstool steht Ihnen als Partner auch für Ihre eigene Website kostenlos zur Verfügung. Es spart Ihnen Zeit, Geld und Arbeit.

### **Für eine Produktintegration Ihres Angebots auf studentenrabatt.com ist folgendes erforderlich:**

- Gewährung eines exklusiven Rabattes.

### **Unsere Mediapakete erweitern Ihre Präsenz um:**

- Großformatige digitale Medien an den größten Universitäten deutschlandweit
- Programmatic Advertising und
- Social Media Marketing

Sie erreichen damit bis zu 4,3 Mio. Kontakte innerhalb von 8 Wochen Laufzeit bei einem TKP von 3,31 €.

#### REICHWEITE

Mehr als 370.000 Newsletterempfänger

#### SELEKTIONSMÖGLICHKEITEN/TARGETING

Über die zusätzliche Bewerbung des Angebots in unserem Newsletter, ist eine Selektion nach ausgewählten Kriterien möglich.

#### RETARGETING

Möglich

#### WERBEFORMATE

|               |                  |
|---------------|------------------|
| Header/Slider | 1140 x 400 Pixel |
| Kachel        | 500 x 500 Pixel  |
| Logo          | 500 x 500 Pixel  |

#### BESCHREIBUNG DES DEALS

Ziel URL, Rabattcodes, Hex-Codes

### EINZELPREISE UND ZUSATZLEISTUNGEN:

| LEISTUNGEN                       | BESCHREIBUNG  | MENGE/ZEIT                             | KOSTEN  |
|----------------------------------|---|--|---|
| Semesterpaket                    | 6 Monate Online-Präsenz<br>2 x Newsletterbeitrag<br>1 x Dealwechsel<br>2 x Social Media-Post<br>Verifizierungstool  | 6 Monate                               | 6.844,- €                                     |
| Jahrespaket                      | 12 Monate Online-Präsenz<br>4 x Newsletterbeitrag<br>4 x Dealwechsel<br>4 x Social Media-Post<br>Verifizierungstool | 12 Monate                              | 13.628,- €                                    |
| Newsletter<br>>370.000 Empfänger | Newsletterbeitrag (Deal oder „Arbeitgeber der Woche“)   | 1 x Beitrag                            | 2.900,- €                                     |
| Newsletter „Dauerbrenner“        | Link & Logo (Platzierung in 12 Newslettern)   | 3 Monate                               | 3.480,- €                                     |
| Gewinnspiel                      | 1 x Newsletterbeitrag<br>1 KW Slider-Platzierung<br>1 x Social Media-Post   | 1 x Gewinnspiel                        | 2.875,- €<br>zzgl. Gewinnbeitrag              |
| Umfrage                          | Umfrage max. 10 Fragen<br>inkl. detaillierter Auswertung  | 185.000 Empfänger<br>370.000 Empfänger | 2.378,- €<br>4.755,- €<br>zzgl. Gewinnbeitrag |
| Verifizierungstool               | Lizenz für den eigenen Onlineshop   | 12 Monate                              | 228,- €                                       |



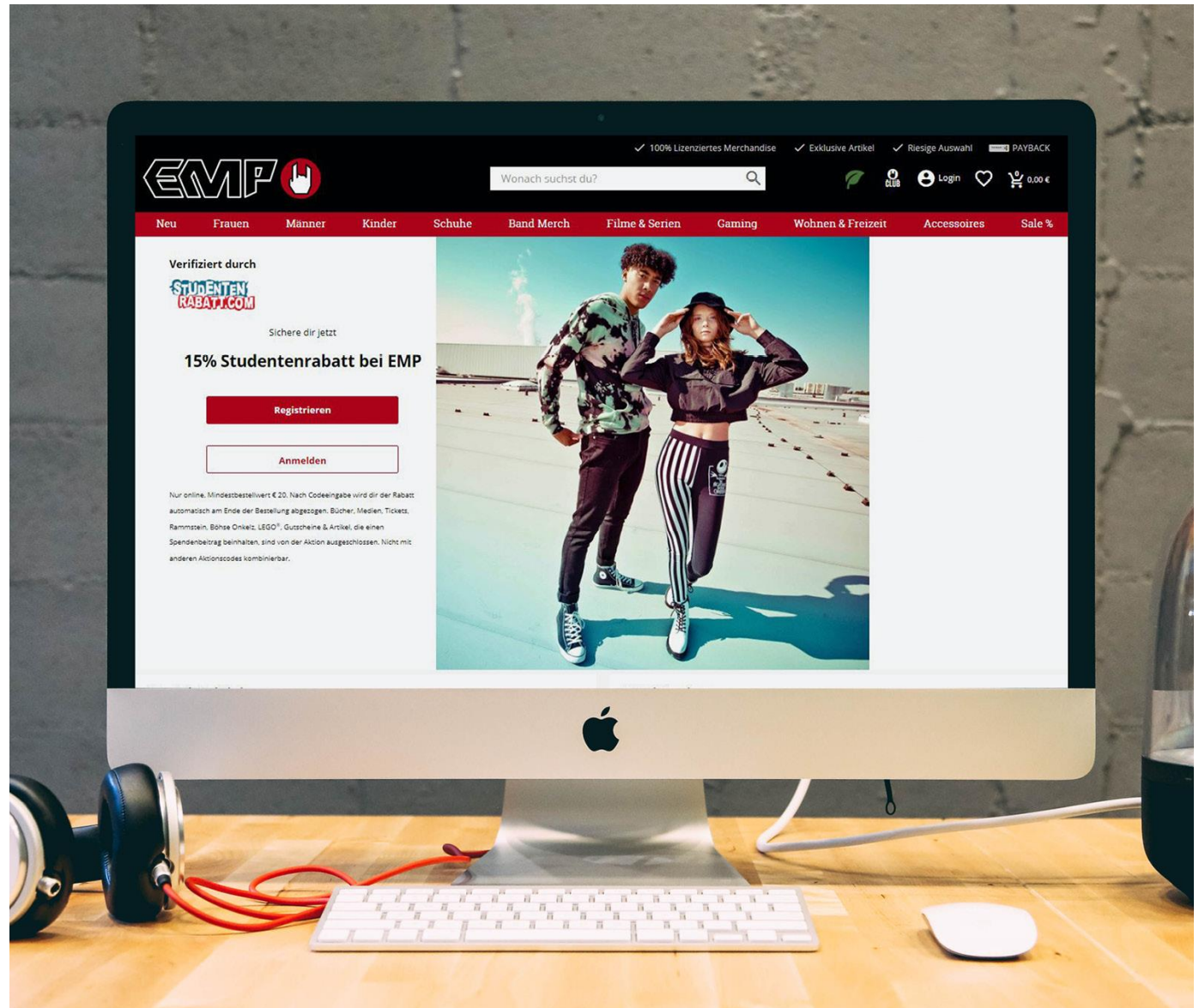
## Digitales Verifizierungssystem – Abfrage Studierendenstatus

Unser Verifizierungstool können Sie direkt in Ihrem Online-Shop integrieren. Der Einbau funktioniert mit einem iFrame oder Plugin und ist innerhalb weniger Minuten erledigt.

Mit einem Studentenangebot in Ihrem Online-Shop konvertieren Sie schneller, einfacher und mehr studentische User zu Neukunden. Unabhängig ob über Smartphone, Tablet oder Notebook.

Folgende Vorteile bietet Ihnen die Verifizierung in Ihrem Online-Shop:

- Höhere Conversion Rate
- Signifikante Steigerung der Mehrfachkäufer
- Simple Integration (via iFrame oder Plugin)
- DSGVO-konforme Verifizierung
- Nutzerfreundlich durch drei Verifizierungsmöglichkeiten



### KOSTEN

12 Monate Laufzeit:

228,- €

## Kommunikation an Schulen

Im direkten Dialog mit der Jugend. In Klassenzimmern und auf Pausenhöfen werden ultimative Trends gesetzt. Ergänzend zu den umfangreichen Möglichkeiten an Hochschulen bringen wir Ihre Marke deshalb auch an die Schulen, Freizeit- und Jugendeinrichtungen an über 8.000 Verteilerstellen.

### WERBEFORMATE

Plakate, Auslagesysteme, sonstige Medien wie Schülermailings, Video Ads, Banner, Collegeblöcke, Stundenpläne u. v. a.

### SELEKTIONSMÖGLICHKEITEN

Geographische Kriterien

Bildungsniveau

Altersgruppe

### FORMATE

|         |        |
|---------|--------|
| Plakate | DIN A1 |
| Flyer   | DIN A6 |
|         | DIN A5 |





## FAQ

---

### Antworten rund um die Zusammenarbeit mit Campus Service

#### TERMINE / RESERVIERUNGEN / BUCHUNGSZEITRÄUME

---

Mindestbelegung: 2 Wochen

**Alle Kampagnenstarts** von Plakatkampagnen erfolgen in geraden Kalenderwochen.

Digitale Medien, Onlinewerbung und Guerilla Kampagnen können auch in ungeraden Kalenderwochen belegt werden.

**Reservierungen** gelten für einen Zeitraum von 2 Wochen ab Angebotsdatum.

Nach Ablauf dieser Frist werden Reservierungen automatisch gelöscht. Reservierungsverlängerungen sind bedingt und unter Vorbehalt möglich.

**Bei mehrmonatigen Kampagnen** ist ein Motivwechsel pro Monat inklusive (Ausnahme Fremdstandorte: Es fallen 35,- € pro Motivwechsel an).

#### WERBEMITTEL UND DRUCKUNTERLAGEN

---

Formate: Bitte fordern Sie unsere **technischen Spezifikationen** an.

Bitte beachten Sie bei der **Kreation des Motivs die sichtbare Plakatfläche** gemäß unserer technischen Spezifikationen.

**Bei Produktion der Werbemittel durch Campus Service** müssen die Druckunterlagen bis spätestens 3 Wochen vor Kampagnenbeginn vorliegen (Ausnahme: Fahrradsattelbezüge, Give Aways).

**Durch den Auftraggeber produzierte Werbemittel** müssen spätestens 2 Wochen vor Beginn des Werbezeitraums an unsere zentrale Lieferadresse in der Neuenhöfer Allee 49-51, 50935 Köln bis 10 Uhr geliefert werden.

**Bei verspäteter Anlieferung** berechnen wir Zusatzkosten für den Expressversand und können gegebenenfalls einen fristgerechten Einhang nicht garantieren.

#### HAFTUNGSAUSSCHLUSS BEI VERLUST UND DIEBSTAHL

---

Campus Service haftet nicht bei Verlust, insbesondere bei Diebstahl der Werbemittel durch Dritte. Der Kunde verpflichtet sich im Verlustfall während der Vertragslaufzeit, einen Ersatz auf eigene Rechnung zu stellen.

Nach Beendigung der Kampagne werden alle Werbemittel entsorgt.

Werbemittel werden nur auf ausdrücklichen Wunsch und gegen Berechnung der Transportkosten zurückgesendet oder gelagert.

#### FOTODOKUMENTATION UND REPORTING

---

**Sie erhalten innerhalb von 2 Wochen eine Auswahl von Belegbildern.**

Sollten Sie eine komplette Bilddokumentation wünschen, besprechen Sie dies bitte vorab mit dem Kundenberater.

**Online- und Mailingkampagnen** werden mit einem Reporting dokumentiert.

#### ZAHLUNGSBEDINGUNGEN UND AGB

---

Media-Agenturen gewähren wir **15 % AE-Provision**. Ausnahmen vorbehalten. Das Zahlungsziel beträgt 10 Tage netto nach Rechnungserhalt.

**Es gelten die allgemeinen Geschäftsbedingungen** der Campus-Service GmbH, die Sie unter [www.campus-service.com/agb](http://www.campus-service.com/agb) einsehen können.



# Wir freuen uns auf die Zusammenarbeit!



**Campus-Service GmbH**

Neuenhöfer Allee 49 – 51, 50935 Köln

Tel. 0221 28 27 36-0

[info@campus-service.com](mailto:info@campus-service.com) . [www.campus-service.com](http://www.campus-service.com)